

## VC6.0 환경 설정(IFMILDLL.dll 사용)

1. Library 폴더의 각각파일을 아래 경로에 복사 합니다.

IFMILDLL.dll : McamU SDK 설치 루트(C:\Program Files\Crevi)WCamerasWinincludeWDLLs 폴더에 복사

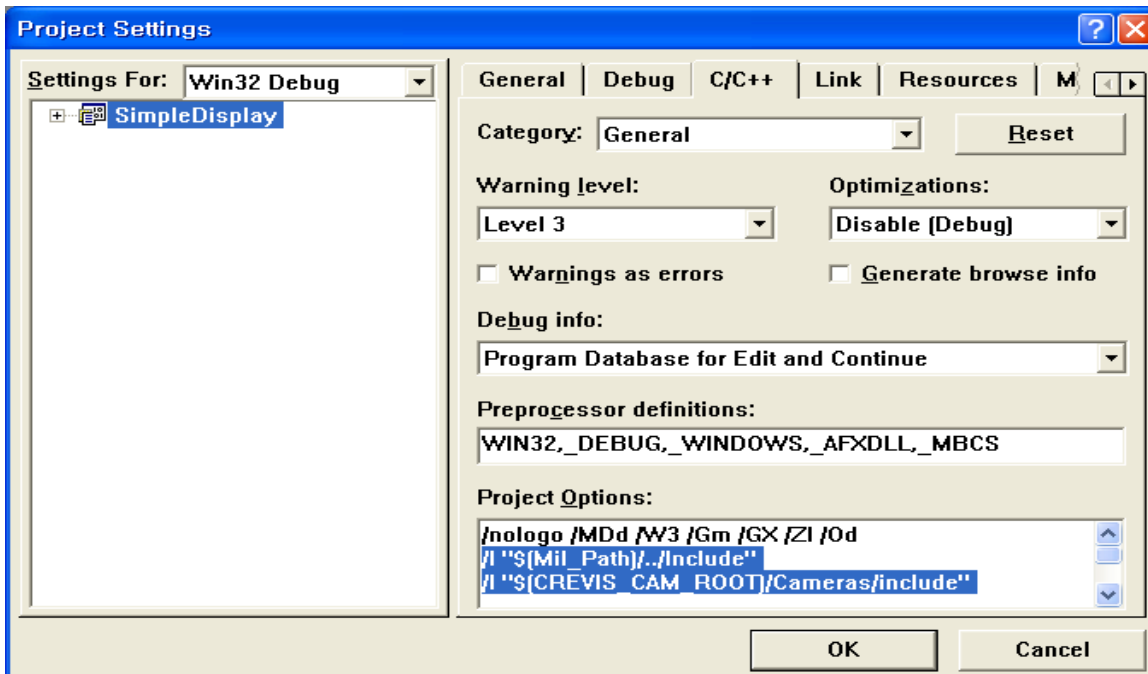
IFMILDLL.lib : McamU SDK 설치 루트(C:\Program Files\Crevi)WCamerasWinincludeWLib 폴더에 복사

IFMILDLL.h : 프로젝트 디렉터리 혹은 McamU SDK 설치 루트(C:\Program Files\Crevi)WCamerasWininclude 폴더에 복사

2. 아래와 같이 option을 추가 합니다. Project Settings(Debug/Relesae) → C/C++ → Project Option

/I "\$\Mil\_Path)\..\Include"

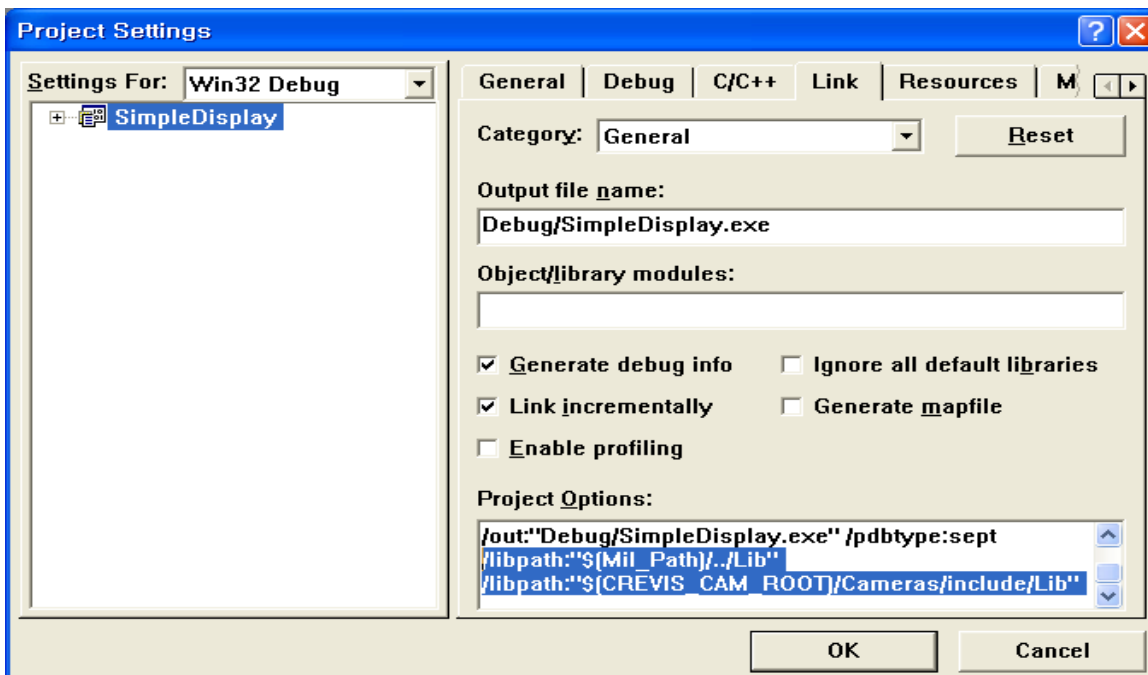
/I "\$(CREVIS\_CAM\_ROOT)/Cameras/include"



3. 아래와 같이 option을 추가 합니다. Project Settings(Debug/Relesae) → Link → Project Option 에 옵션 추가

/libpath:"\$(CREVIS\_CAM\_ROOT)/Cameras/include/Lib"

/libpath:"\$\Mil\_Path)\..\Lib"



## VS2008 환경 설정(IFMILDLL.dll 사용)

1. Library 폴더의 각각파일을 아래 경로에 복사 합니다.

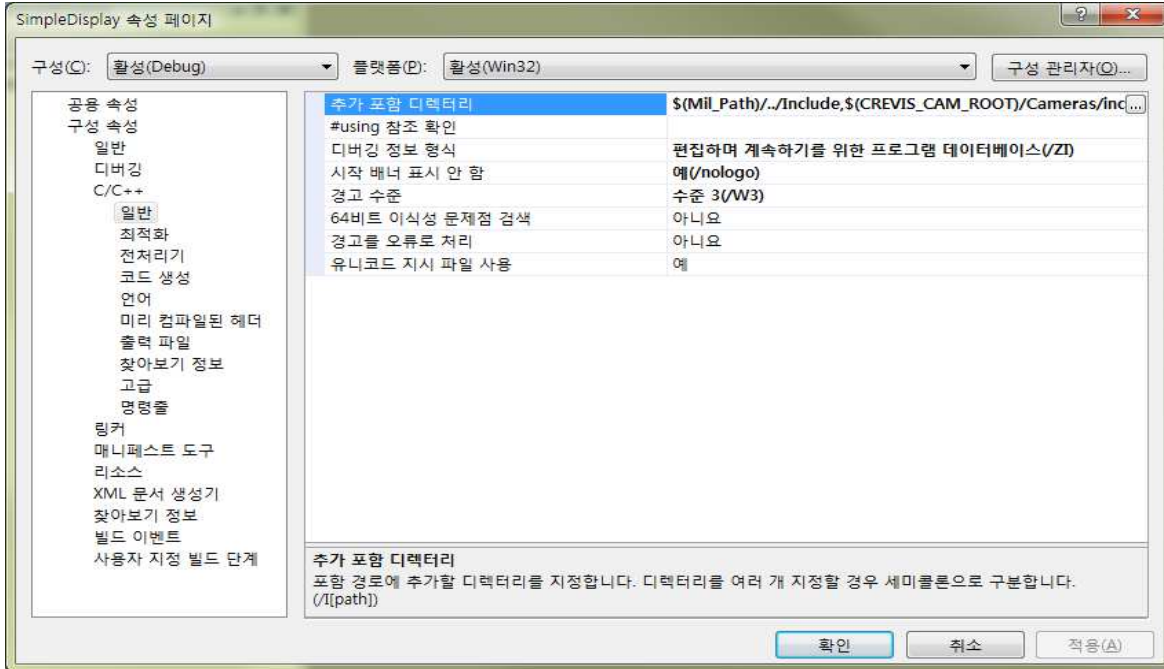
IFMILDLL.dll : McamU SDK 설치 루트(C:\Program Files\CreviS)WCamerasWinincludeWDLLs 폴더에 복사

IFMILDLL.lib : McamU SDK 설치 루트(C:\Program Files\CreviS)WCamerasWinincludeWLib 폴더에 복사

IFMILDLL.h : 프로젝트 디렉터리 혹은 McamU SDK 설치 루트(C:\Program Files\CreviS)WCamerasWininclude 폴더에 복사

2. 아래와 같이 option을 추가 합니다. 프로젝트(P) → 속성(P) → 구성 속성 → C/C++ → 일반 → 추가 포함 디렉터리

\$(Mil\_Path)/../Include,\$(CREVIS\_CAM\_ROOT)/Cameras/include



3. 아래와 같이 option을 추가 합니다. 프로젝트(P) → 속성(P) → 구성 속성 → 링커 → 일반 → 추가 라이브러리 디렉터리

\$(Mil\_Path)/../Lib,\$(CREVIS\_CAM\_ROOT)/Cameras/include/Lib

